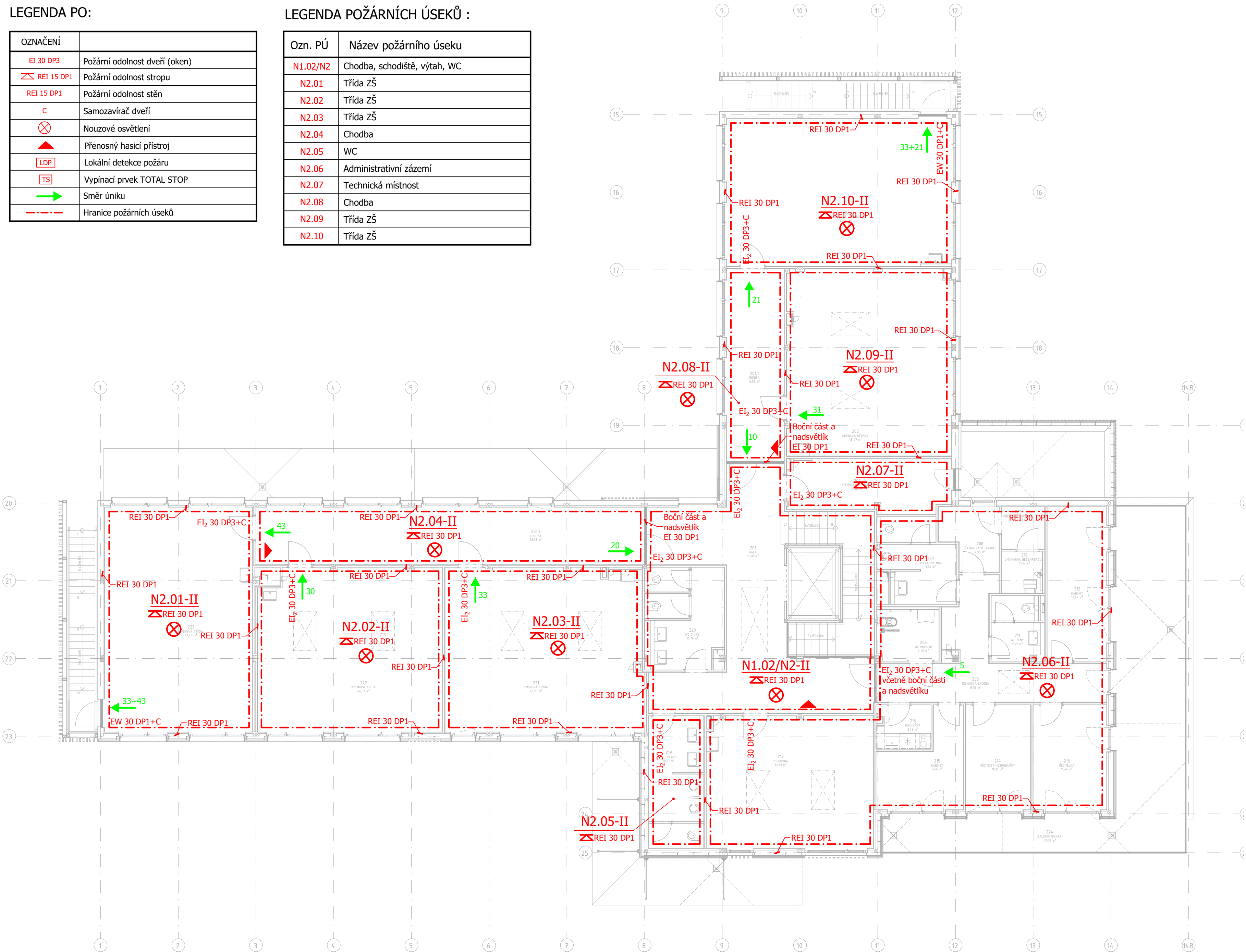


LEGENDA PO:

OZNAČENÍ	
EI 30 DP3	Požární odolnost dveří (oken)
REI 15 DP1	Požární odolnost stropu
REI 15 DP1	Požární odolnost stěn
C	Samozavírač dveří
⊗	Nouzové osvětlení
▲	Přenosný hasicí přístroj
LDP	Lokální detekce požáru
TS	Vypínací prvek TOTAL STOP
→	Směr úniku
- - -	Hranice požárních úseků

LEGENDA POŽÁRNÍCH ÚSEKŮ :

Ozn. PÚ	Název požárního úseku
N1.02/N2	Chodba, schodiště, výtah, WC
N2.01	Třída ZŠ
N2.02	Třída ZŠ
N2.03	Třída ZŠ
N2.04	Chodba
N2.05	WC
N2.06	Administrativní zázemí
N2.07	Technická místnost
N2.08	Chodba
N2.09	Třída ZŠ
N2.10	Třída ZŠ



Bpv Referenční ± 0,000 = 241,700 m n.m.

Revize	Popis	Kreslí	Datum
Generální projektant   architekt			
<b>K+</b> Kaňka + Partners s.r.o.			
IČO: 28200845			
Adresa: Radlická 3301/68, 150 00 Praha 5			
Datová schránka: rmc7yud			
info@kankapartners.com			
www.kankapartners.com			

Zpracovatel částí	
Ing. Marek Šaroch	
Adresa: Otavice 12, 273 27 Otavice	
tel: +420 736 263 508	
saroch@firestudio.cz	

Stavebník	
Městská část Praha 9	
IČO: 00063894, DIČ: CZ00063894	
Adresa: Otavice 12, 273 27 Otavice	
Katastrální území: Hrdlořezy [731765]	
Obec: Praha [554782]	

Název stavby	
ZŠ a MŠ Zelené město	

Místo stavby	
Adresa: Ul. V třešňovce, 190 00 Praha 9	
Katastrální území: Hrdlořezy [731765]	
Obec: Praha [554782]	

Stavební objekty			
Datum	11 - 2024	Stupeň	DPS
Formát	6xA4	Měřítko	1:100
Kreslí	Ing. Marek Šaroch	Kontroloval	Ing. Marek Šaroch

Část	
Požární bezpečnostní řešení	

Výkres	
PŮDORYS 2.NP	

Označení výkresu		Číslo výkresu	Revize
D.1.3.		PBŘ	02
Kód části		Profese	© Kaňka + Partners s.r.o.